



# SHALE

## RESIDENCE

El futuro energético de Argentina,  
ahora tiene un lugar donde habitar.



# Vaca Muerta, una oportunidad histórica

En la Patagonia, Vaca Muerta se consolida como la mayor oportunidad económica y energética de la Argentina.

Es la 2º reserva de gas no convencional del mundo y la 4º de petróleo, y su potencial está transformando la matriz productiva del país. Cada día acuden más de 40.000 personas a trabajar.

Mientras tanto, la localidad de Añelo —epicentro del desarrollo— se prepara para un crecimiento sin precedentes: en los próximos años la población pasará de 7.000 a 50.000 habitantes según proyecciones oficiales.

Sin embargo, la oferta habitacional sigue siendo mínima. La demanda supera ampliamente la disponibilidad de viviendas, generando una oportunidad única para quienes saben anticiparse al futuro.



# Añelo Urbano

**Un nuevo distrito está tomando forma.**

En el corazón de Añelo, surge Añelo Urbano, el polo más prometedor de la región: un masterplan que redefinirá el modo de habitar y trabajar en Vaca Muerta.

## Módulo I

FINALIZADO Y  
ENTREGADO  
OCTUBRE 2025

## 2 módulos

ENTREGA  
ENERO 2026

## 2 módulos

ENTREGA  
MARZO 2026

## 2 módulos

ENTREGA MAYO 2026

## Último módulo

ENTREGA JULIO 2026

Además proyectamos macrolotes para inversores en la zona con mayor disponibilidad de tierra del área central de Añelo, el único lugar con verdadero potencial de crecimiento.





# Invertí en el primer desarrollo de Añelo Urbano

Shale Residence nace como la primera propuesta residencial premium en el núcleo urbano más estratégico de Vaca Muerta. Departamentos diseñados para brindar confort, rentabilidad y proyección a largo plazo, con rentas promedio superiores al 10% anual en dólares.



Inversión desde

**US\$ 80.000**

**Shale Residence no es solo una inversión: es participar del crecimiento más sólido y sostenido del país.**

# Ubicado en la zona de mayor valor y proyección de Añelo

Ubicación estratégica en la única zona verde de Añelo. El pueblo crece naturalmente para ese área, conectando a través del nuevo puente con el río, el canal de riego y el paseo costero.

A 3 cuadras del centro y a 4 cuadras de la ruta y la estación de servicio, con rápido acceso a los principales pozos y zonas de trabajo.

- 1 YPF
- 2 Municipalidad
- 3 Plaza Central Int. Justo Muñoz
- 4 Puente nuevo



# Invertí desde USD 80.000 y generará rentas en dólares

En Shale Residence, cada unidad está pensada como un activo generador de ingresos inmediatos y sostenibles.

Nos encargamos de toda la gestión, para que vos solo disfrutes de los resultados.



Desde USD 79.900

## Monoambiente (Studio)

- Totalmente amoblada



Desde USD 112.900

## 2 ambientes

- Totalmente amoblada



Desde USD 208.900

## 3 ambientes + cochera

- Superficie desde 66,28 m<sup>2</sup>

Consulte por financiación disponible.

# Una inversión sin gestión, una renta sin esfuerzo

Nuestro servicio integral abarca todas las etapas de administración y mantenimiento:



Gestión de contratos temporales y actualizables en dólares



Administración de espacios comunes y unidades individuales.



Equipamiento completo en todas las unidades.



Mantenimiento preventivo y correctivo.



Rentas mensuales depositadas directamente al inversor.

El costo de administración se establecerá en el contrato de adhesión.

# En el centro de la ciudad, pero lejos del ruido.

Shale Residence combina tranquilidad y naturaleza en la única zona verde de Añelo.

Diseño contemporáneo, terminaciones premium y confort en cada detalle.



**Studio**  
**23,7 m<sup>2</sup> totales**





**2 ambientes**  
**37,6 m<sup>2</sup> totales**

# 3 Ambientes

## 66 a 78 m<sup>2</sup> totales



# Detalles que hacen la diferencia

Cada detalle fue pensado para ofrecer confort, funcionalidad y calidad. Los departamentos cuentan con terminaciones y equipamiento de primer nivel, cuidadosamente seleccionados para garantizar una experiencia superior.



Revestimiento plástico interior y exterior.



Cielorrasos en durlock e iluminación completa.



Placares completos en dormitorios.



Pisos y revestimientos en porcelanato 60x60.



Instalaciones eléctricas con tomas TV y USB.



Baño con sanitarios y griferías de primera marca.



Aberturas de PVC con DVH.



Climatización por split frío-calor.



Termotanque eléctrico y cisterna.



Puerta principal Oblak línea Innova de chapa negra.



Puertas internas Oblak línea textura simil madera.



Cocina equipada con muebles, mesada de granito y artefactos.

SISTEMA CONSTRUCTIVO



REVESTIMIENTOS



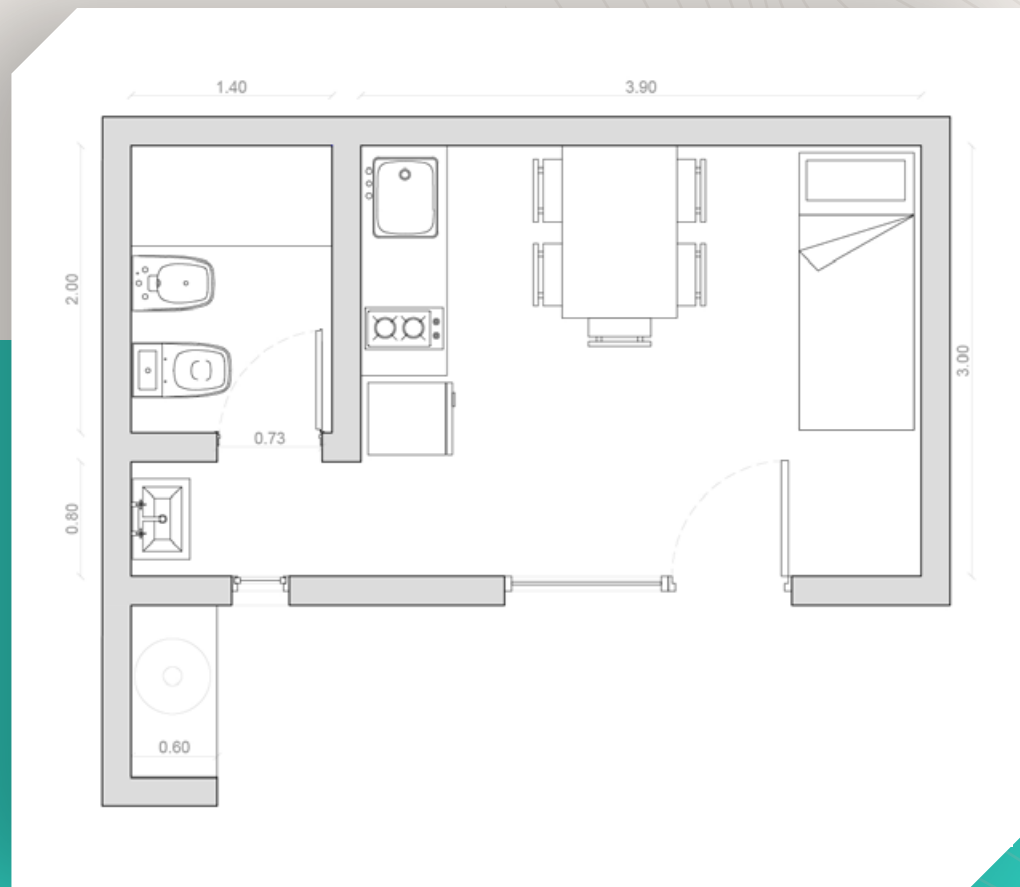
MATERIALES



PUERTAS



# Unidades 1 ambiente

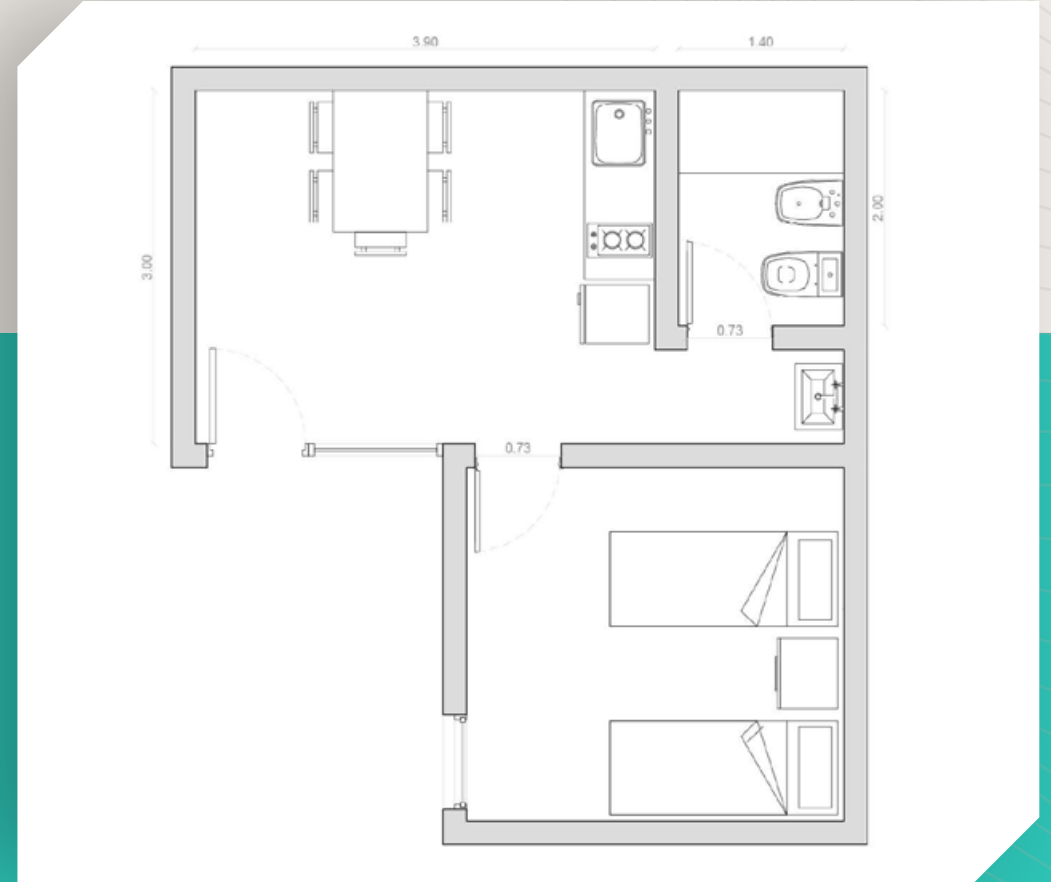


**Estudio**

**1** Baño

M<sup>2</sup> TOTALES  
**23,7**

# Unidades 2 ambientes



**1** Dormitorio

**1** Baño

M<sup>2</sup> TOTALES  
**37,6**

# Unidades 3 ambientes

## Tipología 1 (con balcón)



**2** Dormitorios  
con placard

**2** Baños

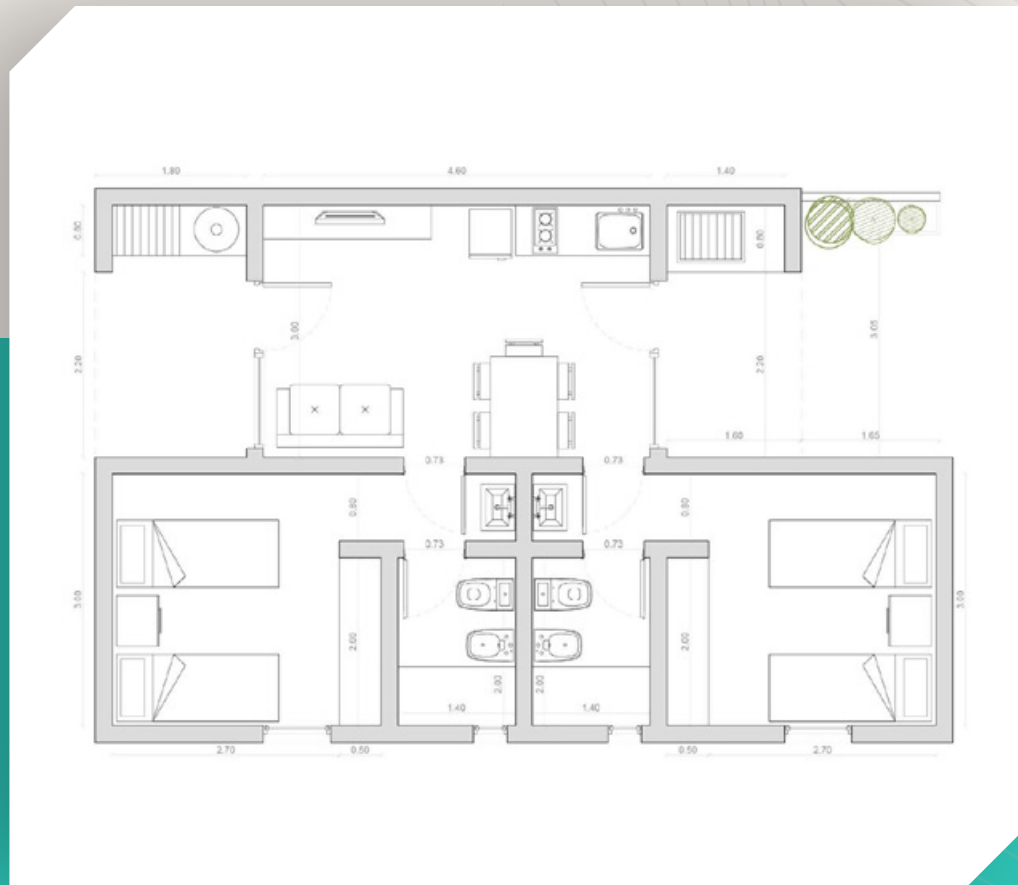
**1** Cochera

1A M<sup>2</sup> TOTALES  
**66,28**

1B M<sup>2</sup> TOTALES  
**71,74**

# Unidades 3 ambientes

## Tipología 2 (planta baja con patio)



**2** Dormitorios  
con placard

**2** Baños

**1** Cochera

M<sup>2</sup> TOTALES  
**78,81**

# SHALE

## RESIDENCE

El futuro ya comenzó en Añelo.  
Se parte del desarrollo más sólido  
de Vaca Muerta.



Ubicación: Añelo Urbano, Neuquén



11 3810 0009

[info@shaleresidence.com](mailto:info@shaleresidence.com)

[www.shaleresidence.com](http://www.shaleresidence.com)

MÁSTER BROKER

**Toribio Achával**

UN PROYECTO EN

 **Añelo Urbano**

DESARROLLA

**ÁLVAREZ SCHNEIDER**  
DESARROLLOS